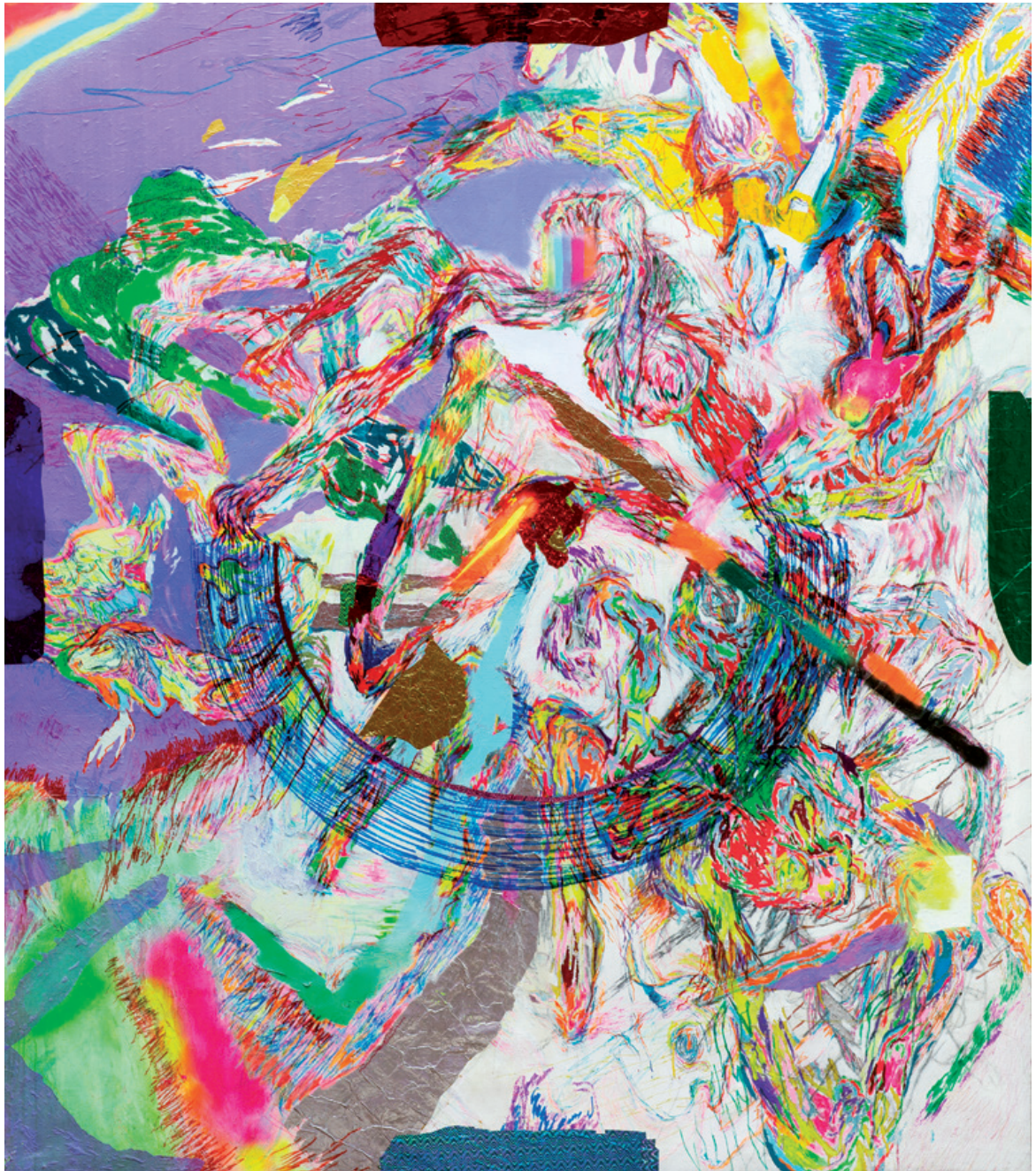


**Exposition**  
**CARTE BLANCHE À L'ARTOTHÈQUE L'INVENTAIRE**

# RAPHAËLE DUCHANGE

*Les marionnettes chantent plus vite que le train*



**Contacts presse :**

La Condition Publique : **Giulia Franchino**  
03 28 33 11 40 | [g.franchino@laconditionpublique.com](mailto:g.franchino@laconditionpublique.com)  
L'inventaire : **Clotilde Lacroix**  
06 63 95 46 70 | [linventaire@yahoo.fr](mailto:linventaire@yahoo.fr)

**l'inventaire**  
découvrir l'art / ouvrir son regard  
artothèque Nord-Pas de Calais

MANUFACTURE CULTURELLE À ROUBAIX  
**LA CONDITION  
PUBLIQUE**

Carte blanche à l'artothèque l'inventaire

**RAPHAËLE DUCHANGE**

*Les marionnettes chantent plus vite que le train*

- INTRODUCTION - UNAE CARTE BLANCHE À L'INVENTAIRE p. 5
- L'EXPOSITION p. 7
- INTERVIEWS p. 9  
Raphaële Duchange et Clotilde Lacroix, directrice de l'inventaire  
et commissaire de l'exposition
- RAPHAËLE DUCHANGE p. 11
- VISUELS p. 13
- INFORMATIONS PRATIQUES p. 15

## INTRODUCTION - UNE CARTE BLANCHE À L'INVENTAIRE

Depuis mars 2014, le salon rouge de la Condition Publique accueille l'artothèque l'inventaire, fondée par Clotilde Lacroix à Hellemmes.

**Pour sa deuxième saison à Roubaix, l'inventaire invite une artiste de la collection, la plasticienne Raphaële Duchange, à investir la verrière de la Condition Publique avec l'exposition *Les marionnettes chantent plus vite que le train*.**

Depuis quelques années, l'artiste a délaissé la toile pour le voile, textile translucide tendu sur un cadre de bois qui se laisse deviner comme un squelette.

Les encres et peintures acryliques vives et parfois fluo, roses, vertes, jaunes se posent sur le voile, premier plan d'un tableau en profondeur, dont le second plan perçu en transparence se fait bas-relief et supporte toutes sortes de matériaux : mousse expansive, silicone, feuille d'or, aluminium...

L'artiste parle d'une «orfèvrerie primaire», d'un agglomérat de «matériaux-tocards», d'une nature retournée en synthétique, de l'artifice rendu originel.

Familière des grands formats, son travail sonde la matière et la couleur dans une recherche continue d'instabilité, avec une tension mêlée de jubilation et de drame.

Diplômée de l'Ecole de Beaux-Arts du Mans, Raphaële DUCHANGE vit et travaille à Lille. Deux expositions personnelles lui ont été consacrées dans la région, au musée des Beaux-Arts de Valenciennes en 2009, puis au musée des Beaux-Arts de Tourcoing en 2010. Présentée par la galerie Anton Weller et Isabelle Suret à Paris, l'artiste a participé à de nombreuses expositions collectives en France et à l'étranger.

**En 2015, l'inventaire célèbre le cinquième anniversaire de son service de prêt**

autour d'une collection d'environ 1000 œuvres d'art originales d'artistes confirmés ou émergents, dont un choix d'artistes vivant en région.

Cette collection à l'usage de tous répond au désir de faire entrer l'art au quotidien dans les lieux de vie et de travail. Les familles, les enfants des écoles, les centres sociaux, les entreprises peuvent emprunter ces œuvres durant un mois pour les accrocher dans leur univers à un tarif modéré.



## L'EXPOSITION

*Les marionnettes chantent plus vite que le train* présente 11 grandes toiles de l'artiste produites ces cinq dernières années et notamment des œuvres très récentes pour lesquelles sa résidence d'artiste à Rome (atelier Wicar) durant l'hiver 2014 a été une grande source d'inspiration.

L'exposition décrit un **parcours**. Elle donne à voir un cheminement artistique sur plusieurs années et montre l'exploration de diverses techniques et de différents motifs. Délaissant le support classique de la toile et l'emploi de peinture et de feutres, que l'on retrouve dans ses premières œuvres, Raphaële Duchange s'est tournée vers une **démultiplication des matières** et un travail de **bas-relief** réalisé derrière des voiles transparents. Ses œuvres offrent la progression d'une vision happée par de **multiples références** qu'elles soient filmiques, picturales, chorégraphiques ou d'après l'observation de la nature.

Formées d'une pluralité de matières, les peintures de Raphaële Duchange, qui évoquent des **paysages organiques** ou des **scènes plus figuratives**, sèment le trouble en jouant des transparences, des reliefs et des déformations.

La toile, souvent composée d'un voile doublé, favorise les jeux de profondeur et permet d'intervenir en volume.

L'artiste y ajoute de l'aluminium, des miroirs, des couvertures de survie, mais aussi du latex, des sequins ou encore du silicone et de la cire. Le tout forme une composition ambiguë et déroutante, à mi-chemin entre chaos et élégance.

***C'est bien cette réalité ambivalente qui plait à l'artiste : « l'attrait pour le faux, l'artifice, voilà ce qui anime ma recherche. Peindre c'est lyncher la couleur, charmer la dissonance, tourner le dos à l'équilibre, célébrer le bâtard ! ».***

La pratique picturale de l'artiste est ainsi guidée par la transgression des outils employés, une certaine **méfiance de l'habilité**. Son travail sonde la matière et la couleur dans une recherche continue d'**instabilité**, avec une tension mêlée d'humour et de drame.

## INTERVIEW DE CLOTILDE LACROIX ET RAPHAËLE DUCHANGE

### **Depuis combien de temps la collaboration entre Raphaële Duchange et l'Artothèque existe-t-elle ?**

C.L. : J'ai rencontré Raphaële fin 2013 avec le désir de pouvoir accueillir ses oeuvres au sein de notre collection nomade. Raphaële a été séduite par le projet de *l'inventaire* et c'est avec un immense plaisir que 3 de ses oeuvres ont rapidement intégré le fonds. Elles ont été ainsi présentées dans le cadre des expositions que nous avons organisées sur Art Up en 2014, puis au Musée de la Chartreuse à Douai, en septembre dernier ou encore au sein d'un grand établissement bancaire. Elles ont suscité à chaque fois beaucoup d'enthousiasme de la part des publics.

### **Comment abordez-vous cette exposition dans la verrière de la Condition Publique ?**

R.D. : Les caractéristiques de la verrière sont très intéressantes : ses carrelages, les matières brutes présentes, ce n'est pas un lieu anonyme. Il possède une ambiance particulière qui me fascine.

### **Qu'attendez-vous de cette exposition ? Comment le choix des œuvres s'est-il opéré ?**

C.L. : Cette exposition s'inscrit dans le cadre de la programmation anniversaire de l'inventaire qui célèbre ces 5 ans. Nous avons souhaité mettre à l'honneur un artiste de la collection à travers une exposition monographique alors qu'habituellement nous présentons des expositions collectives. Quand la Condition Publique m'a proposé d'investir la verrière, j'ai rapidement pensé aux oeuvres de Raphaële Duchange. Ce sont des toiles très denses avec des jeux de matières et de couleurs qui ont besoin d'espace pour être pleinement appréhendées et puis j'imaginai bien ce travail dialoguer avec l'aspect assez brut et dépouillé du lieu. J'ai choisi cette artiste car j'aime sa liberté de création, ses prises de risque, ses audaces expérimentales, ses explorations visuelles qui nous plongent dans l'entre deux...Au delà de son talent, je suis également heureuse de pouvoir mettre en avant une artiste femme.

R.D. : Nous avons fait le choix de faire un accrochage épuré de 11 œuvres, des très grands formats, qui proposeront un parcours et donneront à voir mon cheminement artistique sur ces 5 dernières années. L'ensemble va être très intéressant d'un point de vue esthétique.

### **« Lyncher, bâtard, transgression, déroutante, dissonance », les mots employés pour décrire votre travail pictural sonnent avec une certaine brutalité...**

R.D. : La dissonance, c'est la contradiction. Il ne s'agit jamais de dualité, mais nous assistons plutôt à une accumulation. Dans mon travail les éléments sont cumulés plutôt que dissociés.

### **Parmi les matières utilisées, il y a un double voile, de la toile, des perles et des matériaux divers : s'agit-il de rebus, de déchets ou bien de matières recherchées, précieuses ?**

R.D. : Il ne s'agit pas de matériaux de récupération trouvés au hasard. Ce sont des matériaux que je pioche au gré de mes inspirations. Il y a un intérêt prononcé pour les jeux de reflets (miroir/aluminium) et les matériaux absorbants comme le latex.

Cire, aluminium, couverture de survie, miroir, latex, fourrure, sequin, mousse, voilage, silicone, sont autant de matières que j'utilise.

### **Dans vos références, on retrouve les peintures moyenâgeuses, le théâtre de marionnettes, ou encore le tragique des mythes grecques, alors que votre œuvre a une dominante de couleur flashy ?**

R.D. : Mes sources d'inspiration sont très différentes. Parmi mes inspirations récentes se trouvent les films de Pasolini, notamment « Œdipe Roi » pour son côté minéral et brut, les films de David Cronenberg de début de carrière, ou encore Woyzeck de Werner Herzog. Je m'inspire également beaucoup de la littérature, avec les œuvres de Victor Hugo et de Céline ; mais aussi des chorégraphies comme celles d'Alain Platel et de Christian Rizzo.

### **Le choix des titres peut paraître surprenant, y accordez-vous une place importante ?**

R.D. : Les titres changent très souvent, mais sont toujours travaillés. Je m'en méfie, car le titre peut enfermer l'œuvre.

C.L. : Il ne faut pas chercher le sens, c'est un jeu, un pied de nez à la bienséance, une invitation à ne pas se prendre au sérieux, à faire un pas de côté.

## RAPHAËLE DUCHANGE

### EXPOSITIONS PERSONNELLES

- 2013 *L' H du siège Valenciennes*
- 2012 *Il n'y aura pas assez de morphine pour tous le monde Arc en Ciel Liévin*  
*Chut? Home galerie Paris*
- 2011 *Black light galerie100 Tonson Bangkok*
- 2010 *De toute façon, c'est autre chose galerie Anton Weller Paris*  
*Carte blanche au musée des Beaux Arts Tourcoing*
- 2009 *Musée des Beaux Arts de Valenciennes*

### EXPOSITIONS COLLECTIVES

- 2014 *Casa dell'architettura - Rome*  
*Format à L'italienne - Espace carré Lille*  
*Musée de la Chartreuse de Douai – l'inventaire, artothèque Nord-Pas de Calais*  
*Open studio's - Nicc galerie - Anvers*  
*Lille art fair 2014 – Lille*
- 2013 *Je t'aime moi non plus - Musée des beaux-arts Tourcoing*  
*Fire man - Rotunda gallery - Bangkok*
- 2012 *Visions - Centrale électrique - Bruxelles*  
*Etats limites 7.5 club - Galerie Isabelle Suret - Paris*  
*Soon night - Galerie b2 - Leipzig*
- 2011 *Dessins contemporains et collection P.Piguet/P.N Ledoux - Musée d'art -Toulon*  
*Souffle épais - Error one - Anvers*
- 2010 *Sur la terre comme au ciel - Centre d'art de Pontmain - Pontmain*  
*Un pas - Galerie Anton Weller avec Sarah Fauguet , David Cousinard,*  
*Julie Legrand Paris*
- 2009 *Nous ne vieillirons pas ensemble - Atelier Pier - Paris*  
*Salon de dessin contemporain - Paris*  
*Galerie Chatilliez - Tourcoing*
- 2007 *Salon du dessin contemporain - Paris*  
*Chapelle des Ursulines - Quimperlé*
- 2006 *L'air du rire - Galerie Anton Weller avec Isabelle Levenez, Lionel Sabatté - Paris*  
*Première vue - Passage de Retz - Paris*

### BOURSES ET RÉSIDENCES

- 2014 *Résidence Wicar - Rome*
- 2011 *Aide à la création DRAC Nord-Pas de Calais*
- 2010 *Bourse de la région Nord-Pas de Calais*  
*Résidence Villa Ruffieux Sierre Suisse*
- 2008 *Aide à la création DRAC Nord-Pas de Calais*
- 2007 *Résidence au collège de Marseillan à Sète, Conseil Général de l'Hérault*

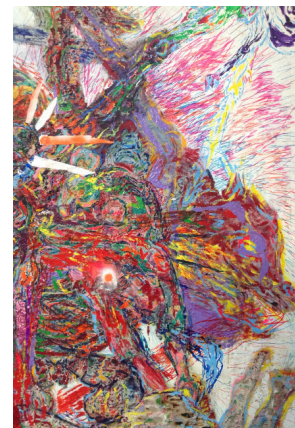
## VISUELS



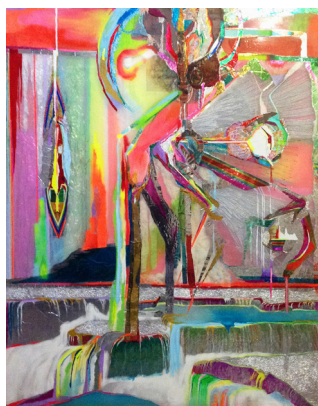
**1. Soleil Noir** (détail)  
Techniques mixtes  
227\*200cm  
2011



**2. L'aile d'or**  
Techniques mixtes  
184\*217 cm  
2014



**3. Traquenard** (détail)  
Techniques mixtes sur toile  
217\*205 cm  
2013



**4. Fontaine Scopique**  
Techniques mixtes sur voile  
199\*236 cm  
2014



**5. Radiation Synchronisée**  
Techniques mixtes sur voile  
199\*230 cm  
2013



**6. Carrousel**  
Techniques mixtes sur voile  
286\*186 cm  
2013

## INFORMATIONS PRATIQUES

**20 mars > 19 avril**

**du mercredi au dimanche**

**tout public — entrée libre**

Mer, jeu et ven de 13h30 à 18h (jusqu'à 19h le mercredi)

Sam et dim de 14h à 18h

**Vernissage : le jeudi 19 mars à 18h30**

• L'artothèque est ouverte tous les mercredis de 15h à 19h  
Et les dimanches 25 janvier, 15 février,  
22 et 29 mars, 5, 12 et 19 avril

## ACCÈS

La Condition Publique

14, Place du Général Faidherbe - 59100 Roubaix

Métro : arrêt Eurotéléport (ligne2)

Bus : Liane 4 / Ligne 33

Station V'Lille – La Condition Publique

## AUTOUR DE L'EXPO :

### • Après-midi en famille

**Samedi 11 avril**

**De 14h30 à 18h** : Ateliers d'arts plastiques : **Alu, latex, posca**

**À 16h** : Visite de la Condition Publique et de l'exposition

**Goûter surprise**

**Réservation conseillée au 03 28 33 48 33**



### • Ouvertures en nocturne le soir des spectacles

**le samedi 21 mars jusqu'à 20h**

**le vendredi 27 mars jusqu'à 19h**

**le samedi 28 mars jusqu'à 21h**

**les vendredis 10 et 17 avril jusqu'à 21h**

### • Prêt d'œuvres de l'artothèque

Comme dans une bibliothèque, à l'artothèque on emprunte des pièces à un tarif très modique. Le fonds est constitué de plus de 800 œuvres originales d'art contemporain que l'on peut accrocher dans sa classe, dans sa maison ou dans son entreprise.

## l'inventaire

découvrir l'art / ouvrir son regard

artothèque Nord-Pas de Calais

l'inventaire - artothèque Nord Pas de Calais

[www.linventaire-artotheque.fr](http://www.linventaire-artotheque.fr)

144 rue Faidherbe - 59 260 Hellemmes

Contact : 06 63 95 46 70

MANUFACTURE CULTURELLE À ROUBAIX

# LA CONDITION PUBLIQUE

14 place Faidherbe à Roubaix

**03.28.33.48.33**

[www.laconditionpublique.com](http://www.laconditionpublique.com)